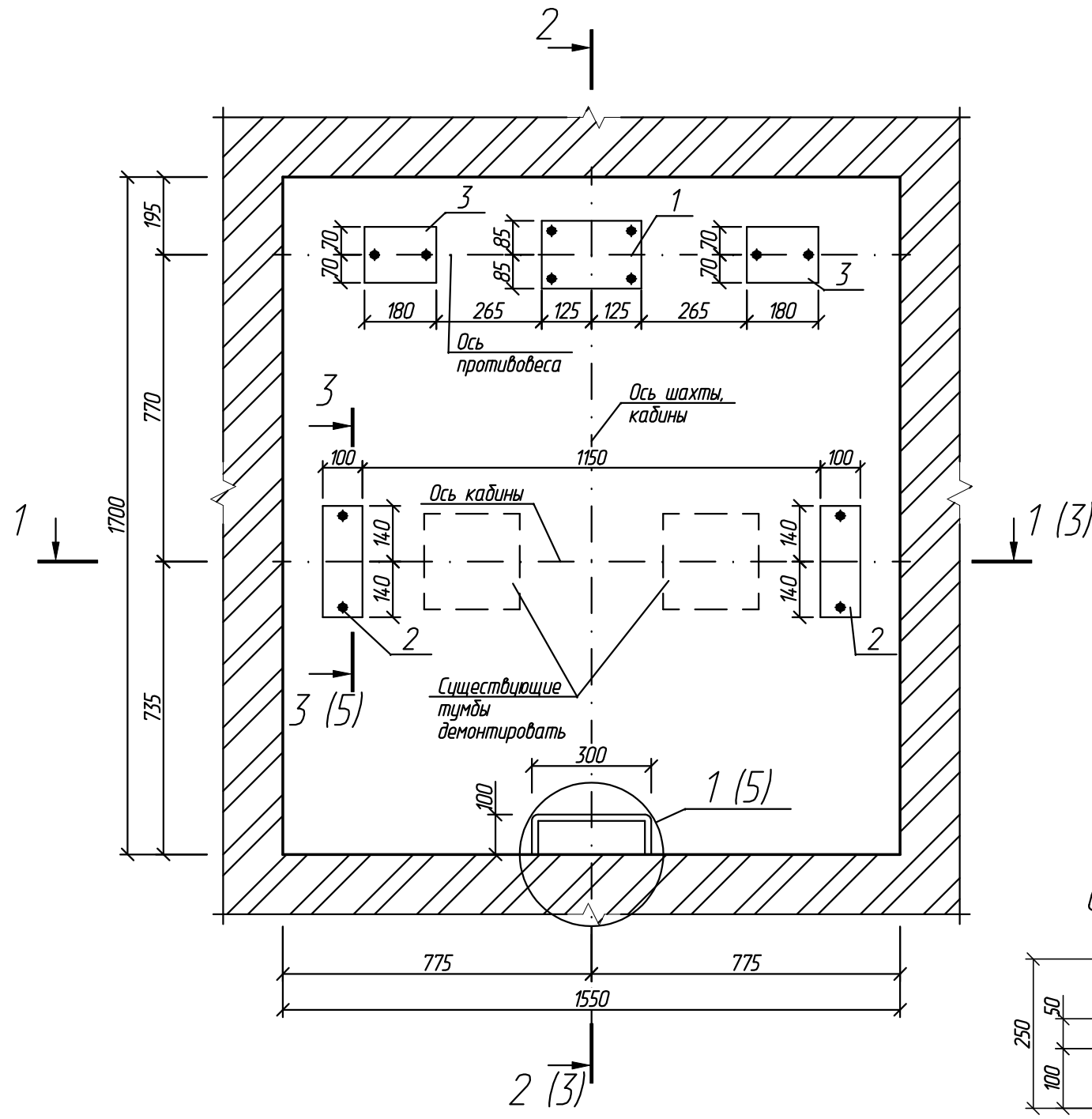
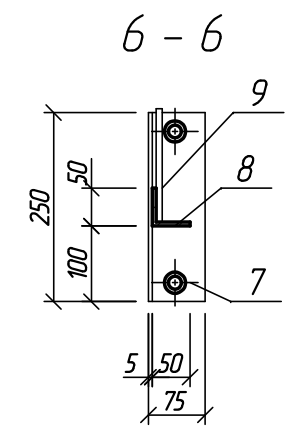
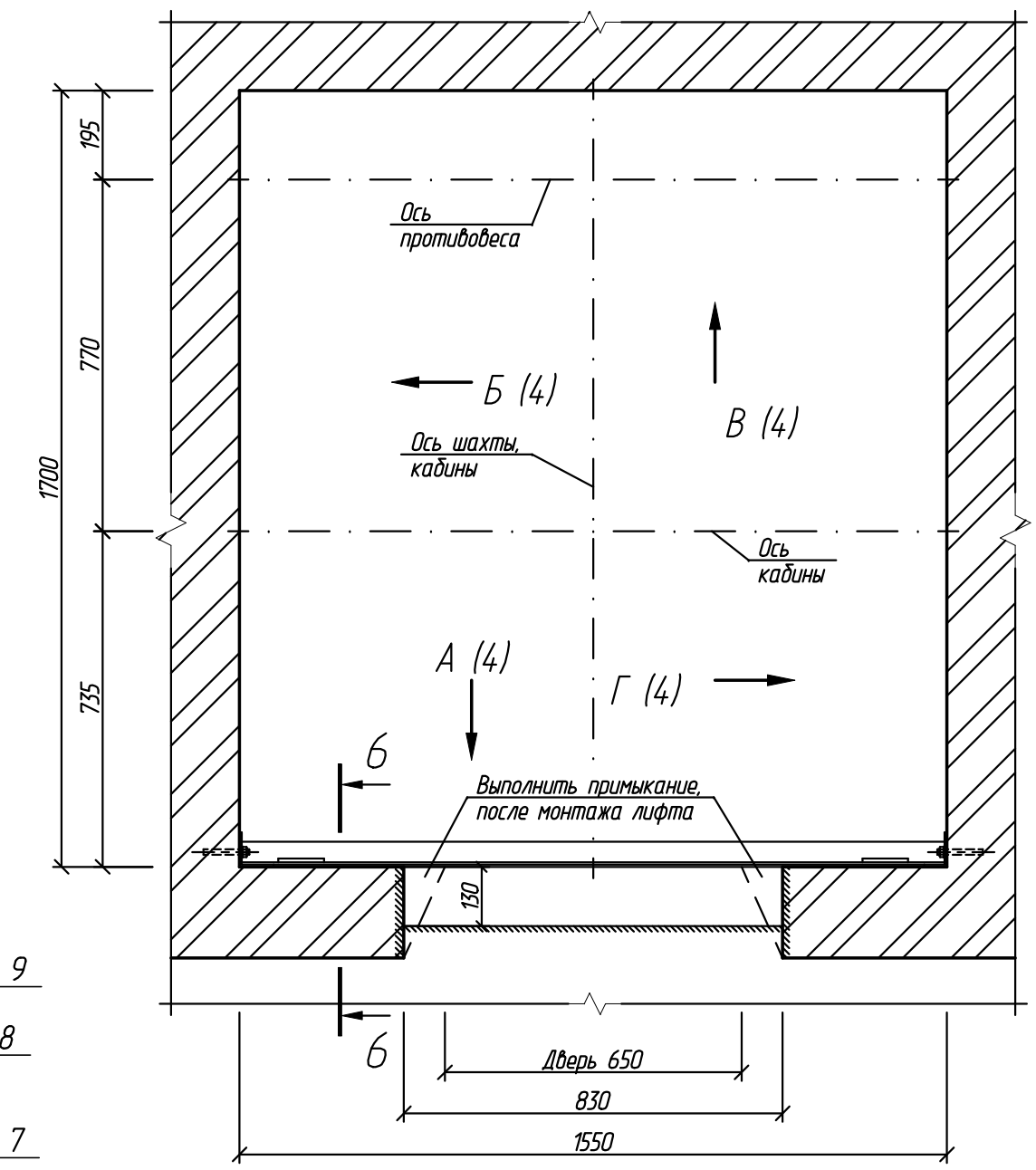


План шахты лифта на отм. -1,300

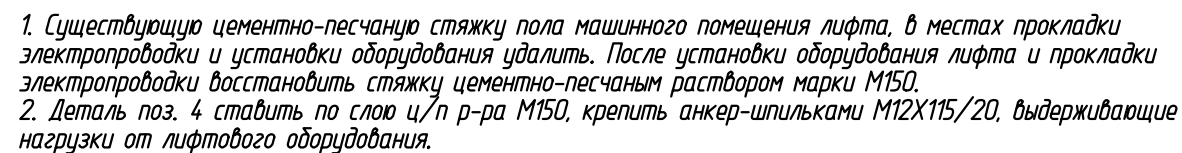


План шахты лифта на отм. 0,000, +2,850, +5,700, +8,550, +11,400, +14,250, +17,100, +19,950, +22,800



1. Существующую цементно-песчаную стяжку пола прямка лифта, в местах прокладки электропроводки и установки оборудования удалить. После установки оборудования лифта и прокладки электропроводки восстановить стяжку цементно-песчаным раствором марки М150.
2. Существующие тумбы в прямке демонтировать.
3. Детали поз. 1, 2, 3 ставить по слою ц/п р-ра М150, крепить анкер-шпильками М12х115/20, выдерживающие нагрузки от лифтового оборудования.

						2016075-КР		
						г. Рязань, ул. Вишневая, д. 34/12, п. 2		
Изм.	Кол.уч.	Лист	№ док.	Подп.	Дата	Замена лифта	Стадия	Лист
Разраб.	Уваров				23.03.16		П	1
Провер.	Шелопаяев				23.03.16			5
						Планы шахты лифта	ООО ИЦ "ТЕХЛИФТ"	
Н.контр.	Шелопаяев				23.03.16			
Утв.	Банин				23.03.16			



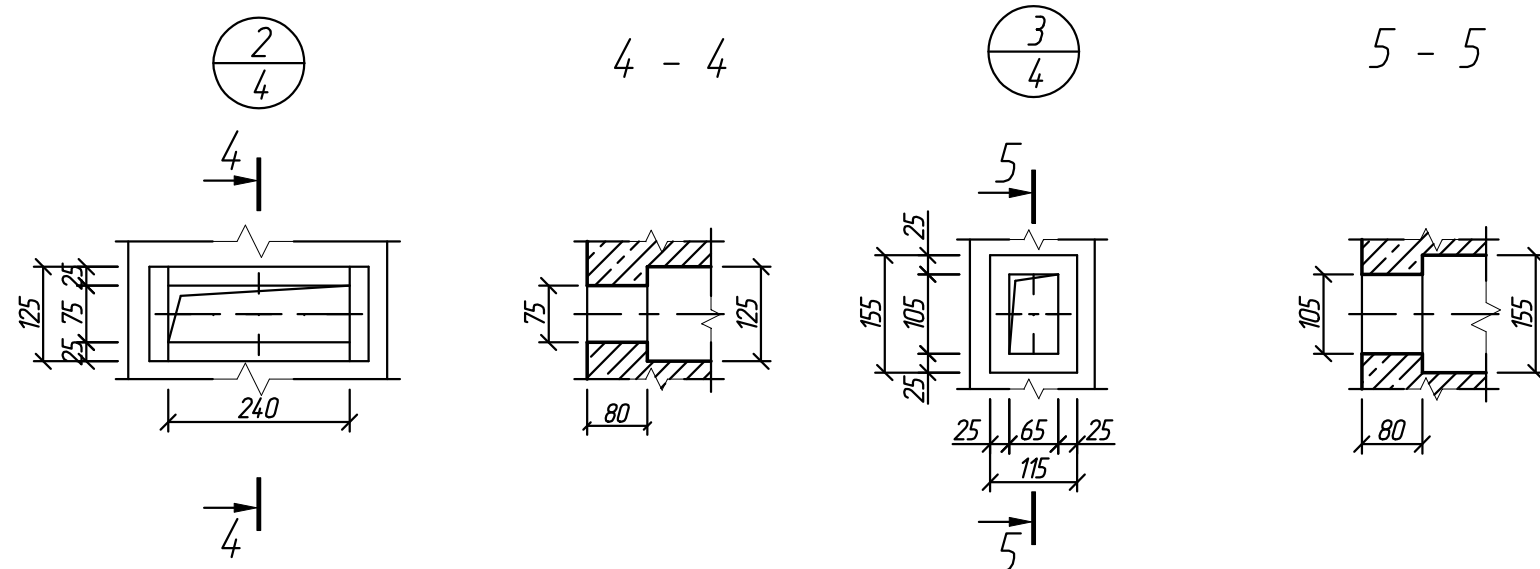
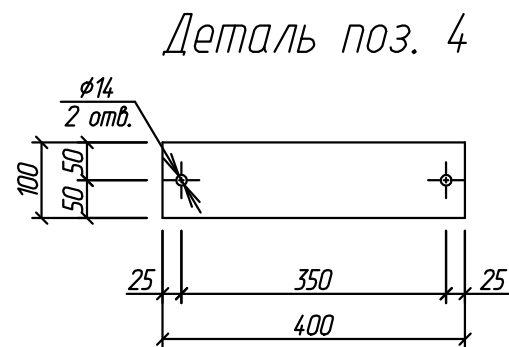
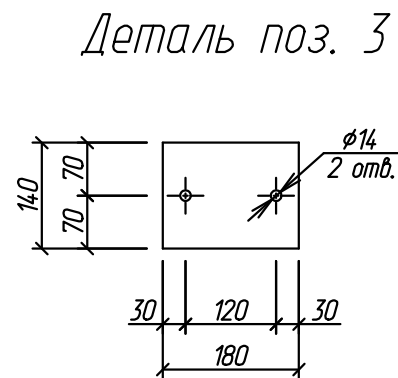
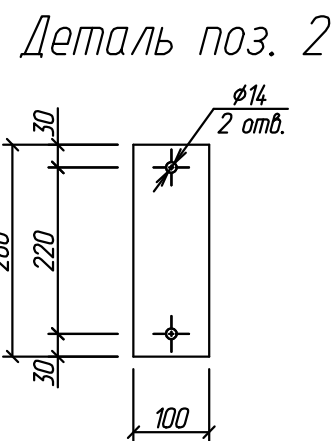
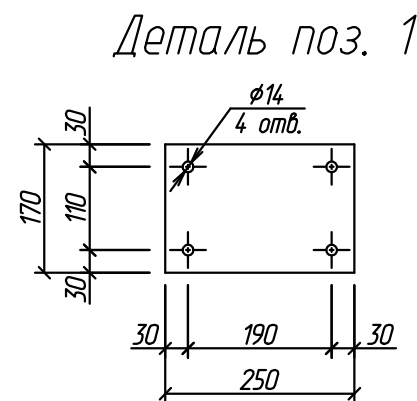
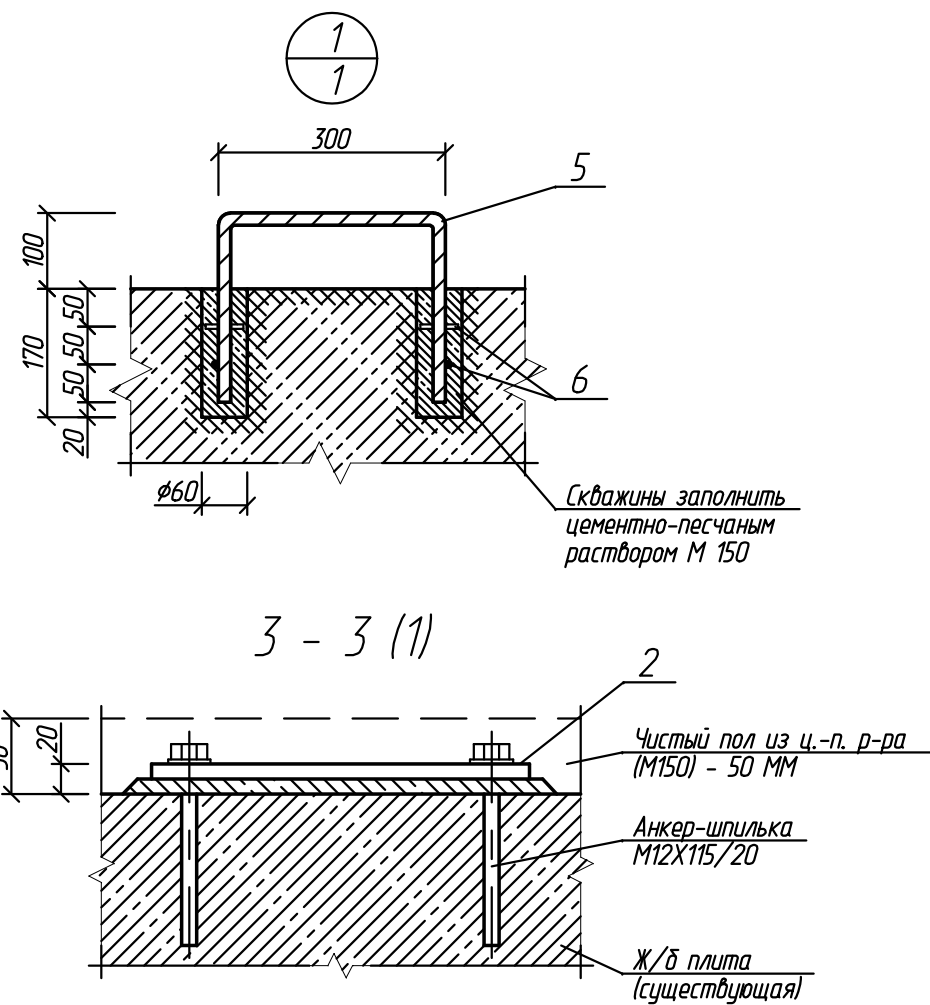
						2016075-КР			
						г. Рязань, ул. Вишневая, д. 34/12, п. 2			
Изм.	Кол.уч.	Лист	N док.	Подп.	Дата	Замена лифта	Стадия	Лист	Листов
Разраб.		Уваров			23.03.16		п	2	5
Провер.		Шелопаяв			23.03.16				
						План машинного помещения на отм. +26,400	ООО ИЦ "ТЕХЛИФТ"		
Н.контр.		Шелопаяв			23.03.16				
Утв.		Банин			23.03.16				

Согласовано

ВЗАМ.ИНВ. N

Podn. u datu

ИНВ. N подл.



Спецификация расхода материалов

Поз.	Обозначение	Наименование	Кол.	Масса ед., кг	Примечание
1	ГОСТ 19903-74	Лист 250х170х10	1	3,3	
2	ГОСТ 19903-74	Лист 100х280х10	2	2,2	
3	ГОСТ 19903-74	Лист 180х140х10	2	1,9	
4	ГОСТ 19903-74	Лист 400х100х10	1	3,1	
5	ГОСТ 5781-82	φ 16 А240 L=800	3	1,3	
6	ГОСТ 5781-82	φ 6 А240 L=50	12	0,01	
7	ГОСТ 8509-93	Уголок 75х75х5 L=250	36	1,5	
8	ГОСТ 8509-93	Уголок 50х50х5 L=1550	18	5,8	
9	ГОСТ 19903-74	Лист 150х100х8	36	0,9	
		Анкер-шпилька М12х115/20	86		
	ГОСТ 25328-82	Цементно песчаный раствор М150	0,3 м³		

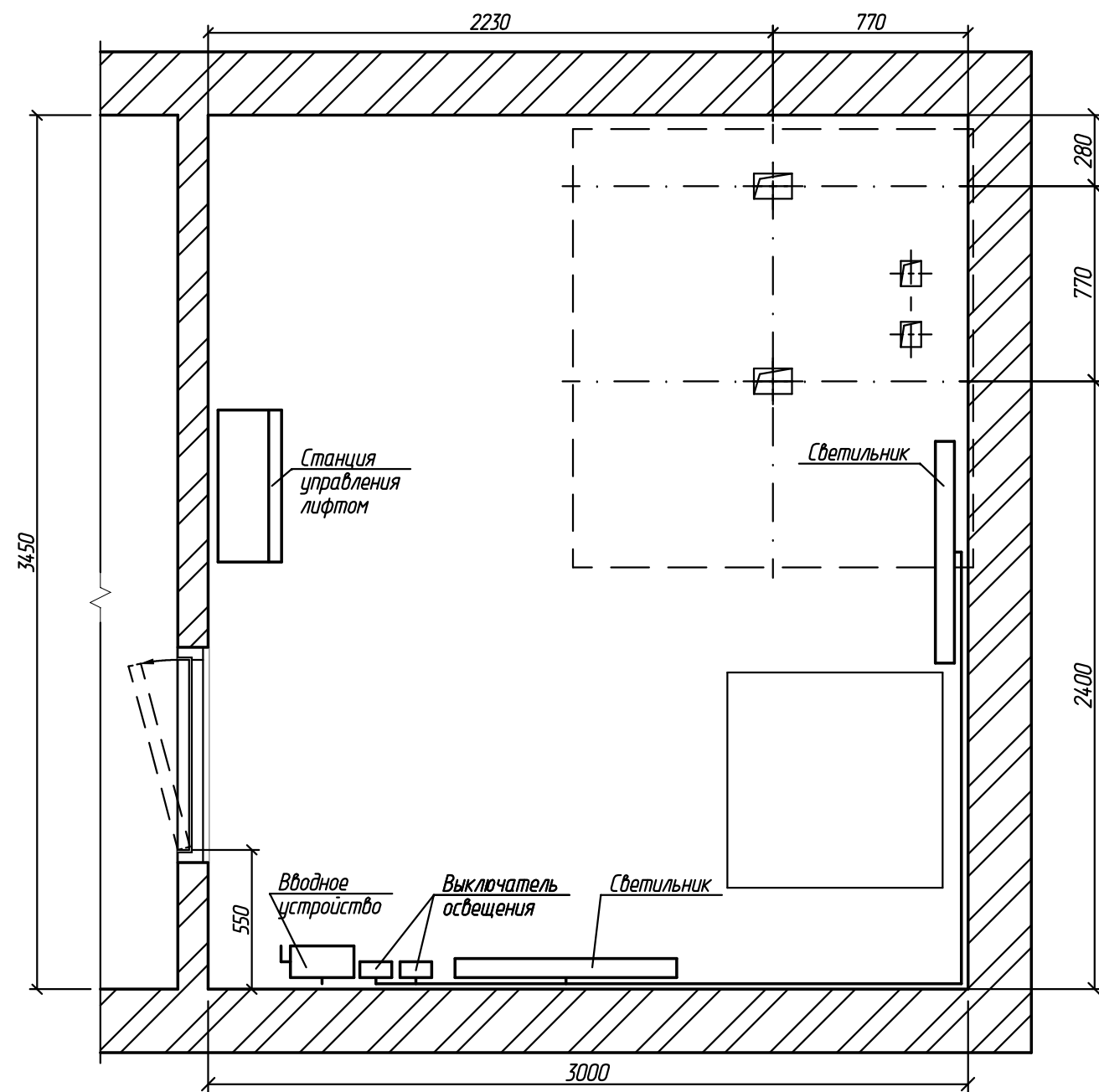
2016075-КР

г. Рязань, ул. Вишневая, д. 34/12, п. 2

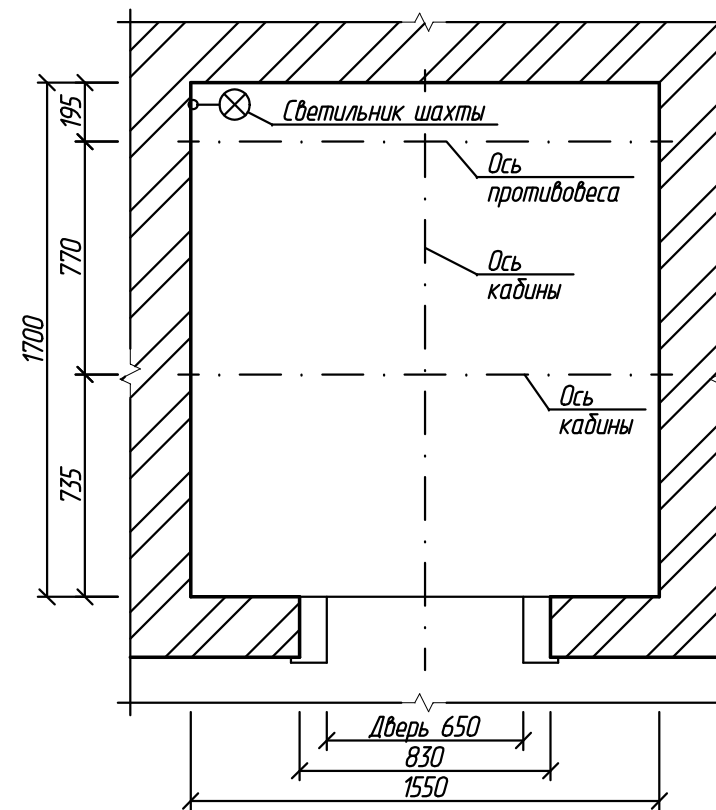
Изм.	Кол.уч.	Лист	№ док.	Подп.	Дата	Замена лифта	Стадия	Лист	Листов
Разраб.	Уваров				23.03.16		П	5	5
Провер.	Шелопяев				23.03.16				
Н.контр.	Шелопяев				23.03.16				
Утв.	Банин				23.03.16				

Разрезы 3 - 3, 4 - 4, 5 - 5. Узлы 1, 2, 3.
Детали поз. 1 - 4

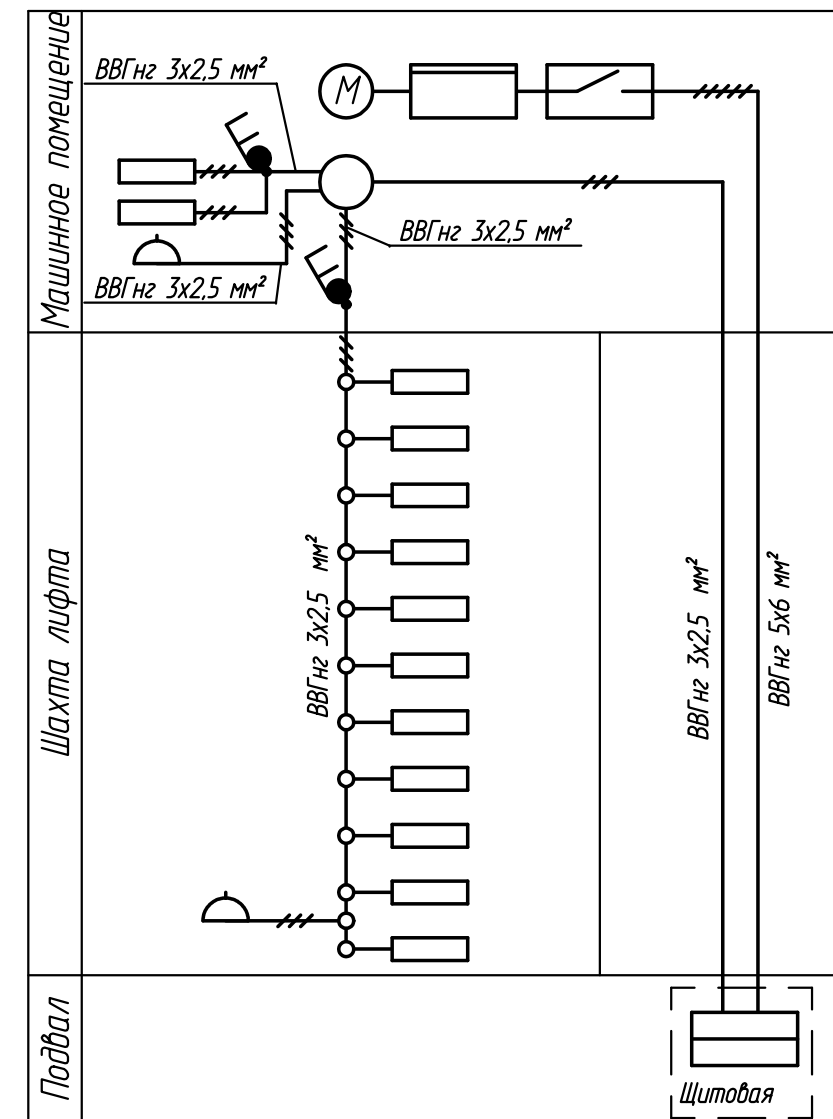
План машинного помещения лифта на отм. +26,400



План шахты лифта



Принципиальная схема сетей



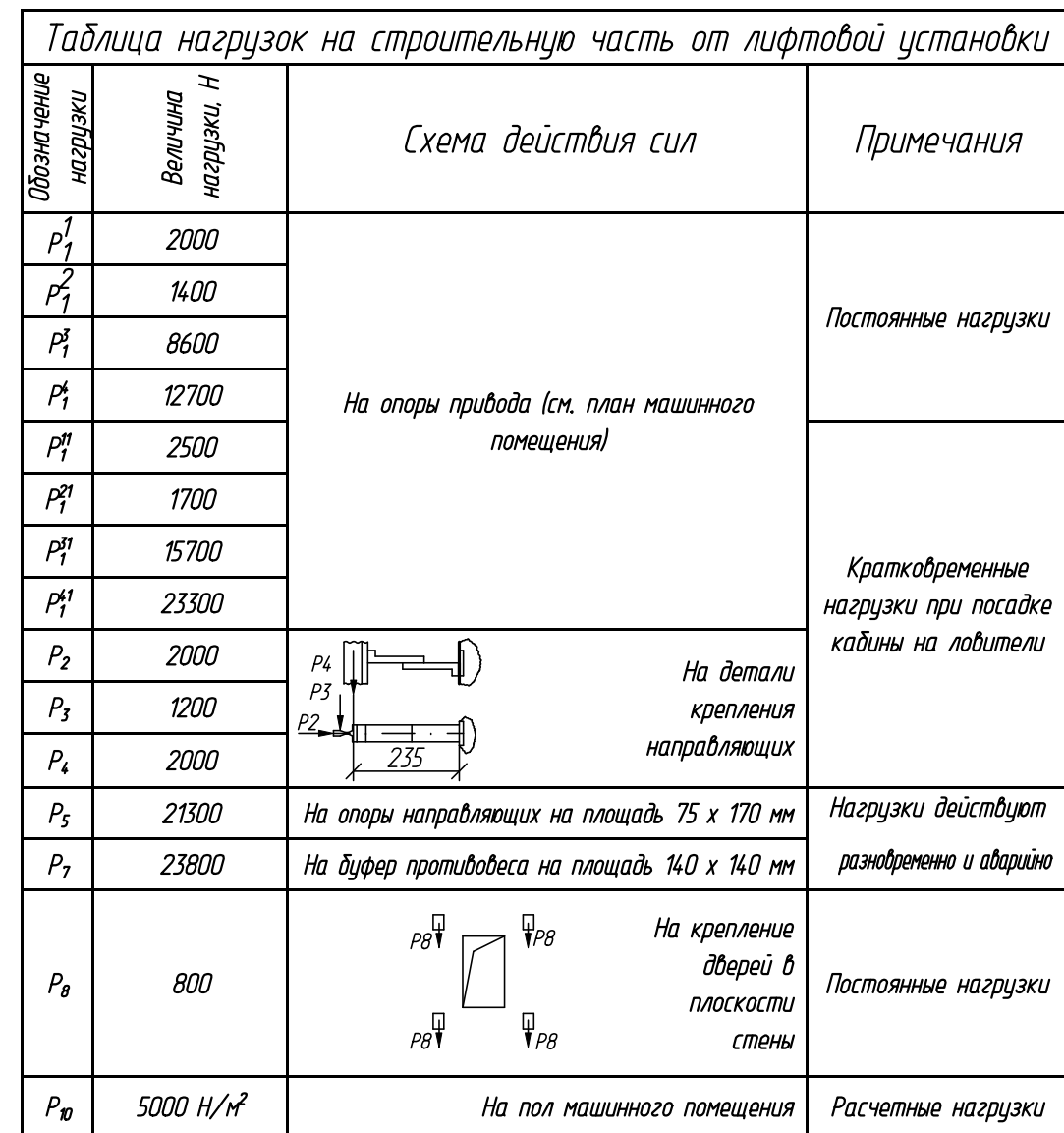
Согласовано

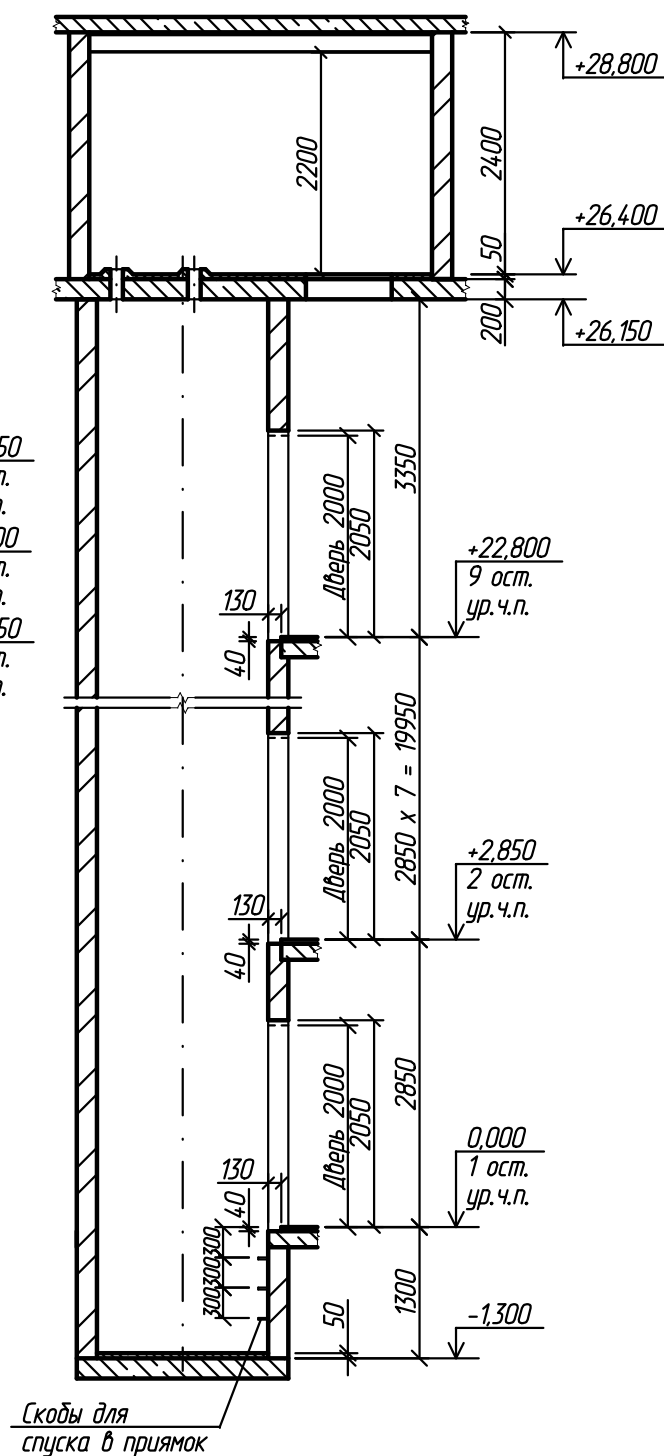
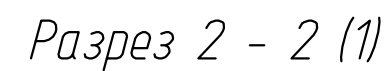
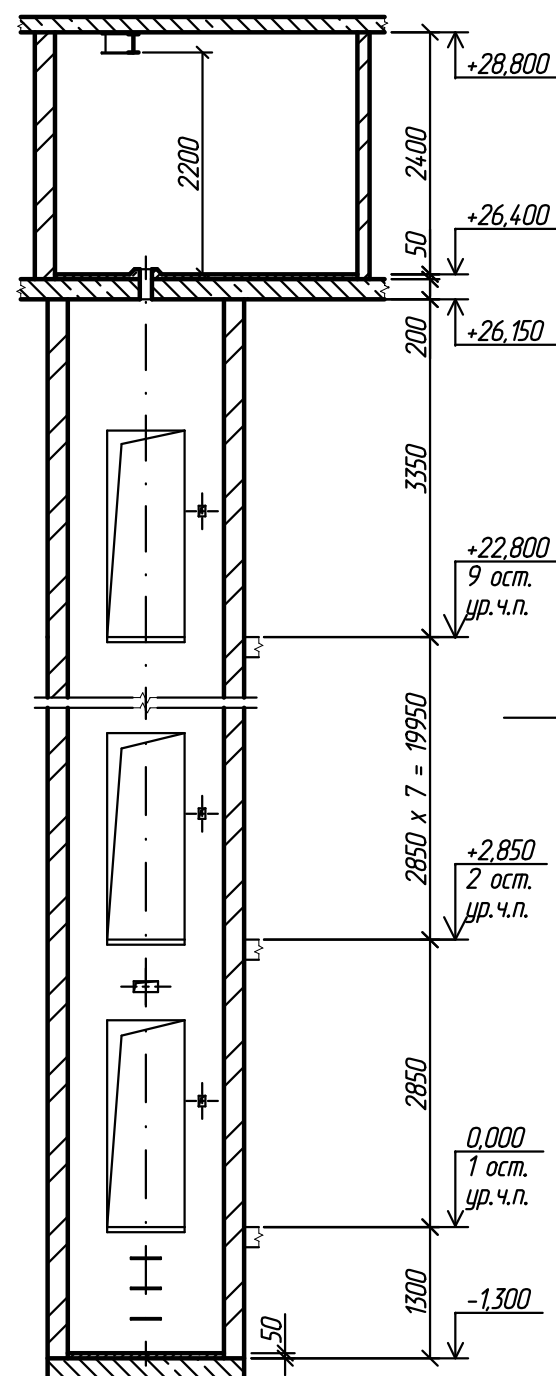
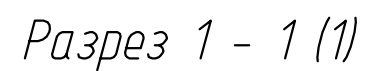
Взам.инж.Н

Подп. и дата

Инж.Н подл.

						2016075-ИОС			
						г. Рязань, ул. Вишневая, д. 34/12, п. 2			
Изм.	Кол.уч.	Лист	N док.	Подп.	Дата	Замена лифта	Стадия	Лист	Листов
Разраб.	Уваров				23.03.16		П	1	2
Провер.	Шелопаев				23.03.16				
						Схема электрических сетей	ООО ИЦ "ТЕХЛИФТ"		
Н.контр.	Шелопаев				23.03.16				
Утв.	Банин				23.03.16				





Изм.	Кол.уч.	Лист	N док.	Подп.	Дата

2016075-01

Ауст

3